

# BAYLAN

## SU SAYAÇLARI

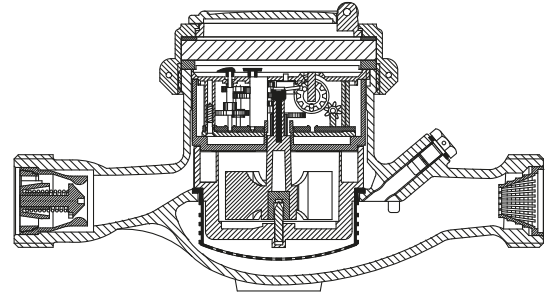
## SD-4

### Çok Hızlı Yarı Kuru Tip



### GENEL ÖZELLİKLERİ

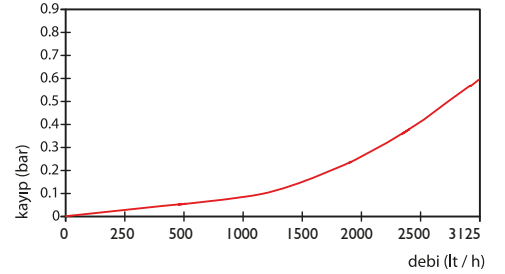
- MID (Ölçü aleti direktifi) Sertifikalı
- Optik Okumaya uygunluk
- Çok hızlı tasarımı ile uzun ömür
- İçme suyuna uygunluk • Çekvalf
- Düşük basınç kaybı • Çift filtrelili • 3 yıl garanti
- İlk hareket debisinde yüksek hassasiyet
- Basınca ve darbeye dayanıklı özel cam
- 360° dönen kapak • Tamburları propilen glikol korumalı
- Korozyona dirençli elektrostatik boyalı pirinç gövde
- 50 °C ye kadar olan soğuk sular için
- Uzun ömürlü ve bakımsız çalışma
- Yıllarca yedek parça ve servis sağlama



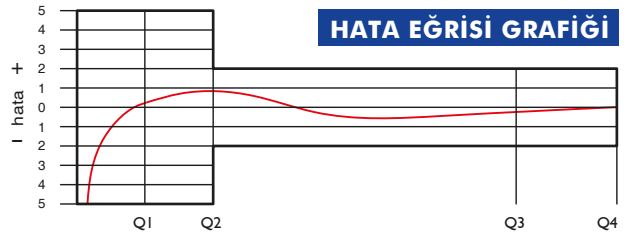
### PERFORMANS ÖZELLİKLERİ

Aşırı Yükleme Debisi	Q4	m <sup>3</sup> /h	3,125
Sürekli Debisi	Q3	m <sup>3</sup> /h	2,5
Geçiş Debisi	Q2	m <sup>3</sup> /h	0,020   0,10
Minimum Debi	Q1	m <sup>3</sup> /h	0,0125   0,0625
Q3/Q1 (MI-001 OIML R49)	-	≤200	40
Şebekeye Bağlanış	-	Yatay	Dikey
Maksimum Kayıt Kapasitesi	m <sup>3</sup> /h	9999 / 99999 / 99999,99 / 99999,999	
İlk Hareket Debisi	Qi	l/h	5
Maksimum Çalışma Basıncı	bar	16	
Maksimum Çalışma Sıcaklığı	°C	50	
Basınç Kaybı	bar	0,63	
En Küçük Okuma Bölüntüsü	m <sup>3</sup> /h	0,00005	
Doğruluk Sınıfı	-	Sınıf 1/Sınıf 2	

### BASINÇ KAYBI GRAFİĞİ



### HATA EĞRİSİ GRAFİĞİ



### BOYUTLAR

Anma Çapı	DN	20	mm
Bağlantı Çapı	D	G 1	B
Toplam Yükseklik	H	106	mm
Eksen Yüksekliği	h	32,3	mm
Boy	L	190	mm
Genişlik	B	86	mm
Rakorlu Boy	LB	270	mm
Birim Ağırlık		1,09	kg
Koli Ağırlığı (Rakorlar Hariç)		11,80	kg
Koli Ağırlığı (Rakorlar Dahil)		13,70	kg
Kolideki Sayaç Sayısı		10	ad
Koli Ebatları		24x46,5x22	cm

